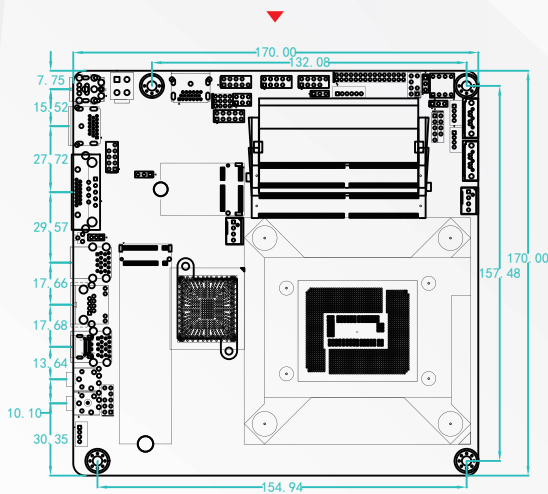


尺寸



产品特点

- 支持LGA1700 12th/13th/14th Intel® Celeron/Pentium/Core™ i3/i5/i7/i9 处理器
Note:支持65W以下的CPU,默认关闭睿频
- 采用Intel® H610芯片组
- 2* DDR4 SODIMM内存插槽, 支持双通道最高3200MHz内存,最大支持128GB
集成Intel®HD Graphics 核心显卡支持DirectX12.1,OpenGL4.5,支持4K显示
- 1* VGA,2*HDMI1.4接口,1* LVDS接口,1* EDP接口,与LVDS通过跳冒二选一
- 1* RTL8111H千兆网卡,支持网络唤醒、PXE功能
- ITX-B610具有多种显示方式,以高性价比低功耗的表现可适用于大多数工业应用场合,可广泛应用于金融终端、工业控制、信息系统和各种终端机市场等行业领域

详细规格表

处理器	支持LGA1700 12th/13th/14th Intel® Celeron/Pentium/Core™ i3/i5/i7/i9 处理器, Note:支持65W以下的CPU,默认关闭睿频
芯片组	采用Intel® H610芯片组
内存	2* DDR4 SODIMM内存插槽,支持双通道最高3200MHz内存,最大支持128GB
显示	集成Intel®HD Graphics 核心显卡支持DirectX12.1,OpenGL4.5,支持4K显示 1* VGA接口,支持的最高分辨率为: 1920x1080@60Hz 2* HDMI1.4接口,支持的最高分辨率为: 4096 x 2160@60Hz 1* 支持双通道LVDS接口,1*EDP接口, LVDS与EDP通过跳冒二选一
网络	1* RTL8111H千兆网卡,支持网络唤醒、PXE功能
存储	2* SATA3.0硬盘接口,传输速度可达6Gbps 1* M.2插槽,支持M.2 Key M 2260/2280 NVME PCIE3.0 X4/SATA自适应SSD
音频	集成ALC897 7.1+2声道高保真音频控制器,支持MIC、Line_out、功放
扩展插槽	1* M.2,支持M.2 Key E 2230 WIFI/BT模块
I/O接口	2* RS232串口, 其中COM1与DB9二选一,COM2支持RS485/422 2* USB3.2,2* USB3.0,4* USB2.0
风扇接口	1* 4pin CPU智能风扇接口, 1* 4pin系统风扇接口
GPIO	支持4路输入输出GPIO
BIOS	256Mb Flash ROM
看门狗	支持硬件复位功能(256级, 0~255秒)
电源类型	采用DC 19V电源供电
操作系统	Windows 10, Windows 11, Linux
工作温度	-10°C ~ 60°C
储存温度	-20°C ~ 70°C
工作湿度	5%-95%相对湿度,无冷凝
尺寸	170mm x 170mm

订购信息

Model	Processor	Southbridge	Memory	VGA	EDP	HDMI	LVDS	LAN	USB	COM	Power
TX-B610_2C VER:1.0	LGA1700	H610	2*SODDDR4	1	1	2	2ch/24Bit	1*8111H	8	2	DC19V